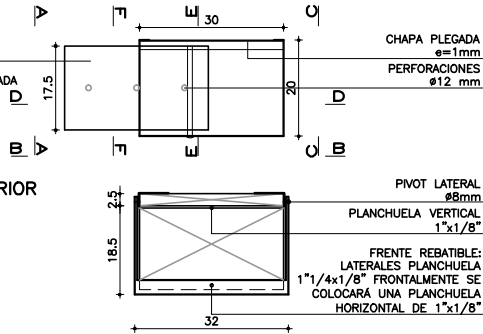


PLANTA CORTE

esc. 1:10

BANDEJA
EXTRAIBLE
CHAPA PLEGADA
e=1 mm

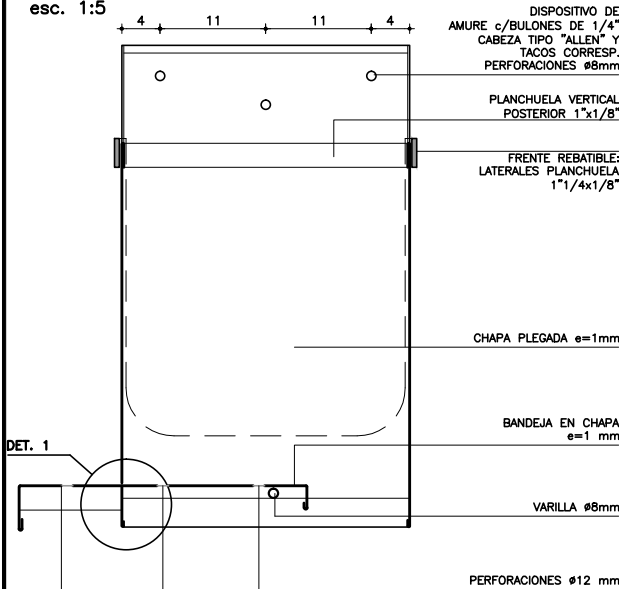


VISTA SUPERIOR

esc. 1:10

CORTE D-D

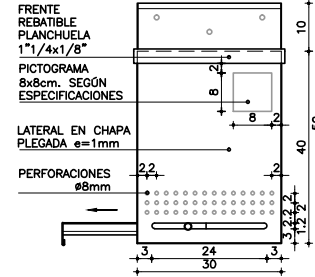
esc. 1:5



DET. 1

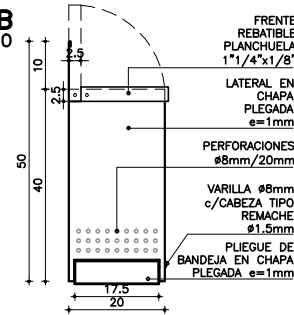
VISTA A

esc. 1:10



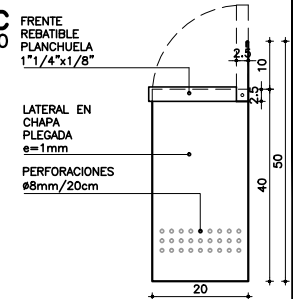
VISTA B

esc. 1:10



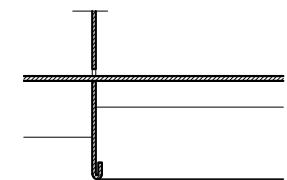
VISTA C

esc. 1:10



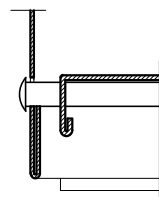
DETALLE 1

esc. 1:2



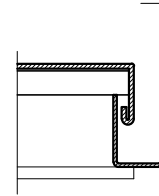
DETALLE 2

esc. 1:2



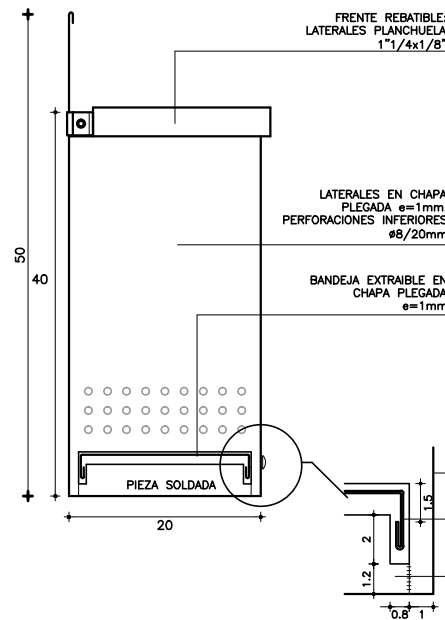
DETALLE 3

esc. 1:2



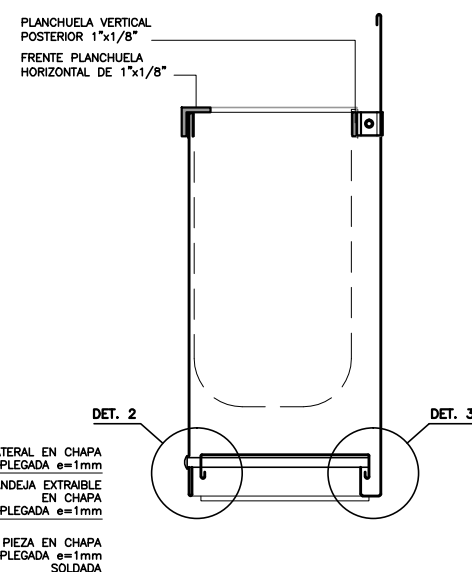
CORTE E-E

esc. 1:5



CORTE F-F

esc. 1:5



NOTA: TODAS LAS COTAS SON EN CHL

ESTRUCTURA

MATERIAL:	CHAPA PLEGADA
ESPESOR:	1mm
TERMINACIÓN:	PINTURA EN POLVO ELECTROSTÁTICA AL HORNO
OBSERVACIONES:	SOLDADURA DE ELEMENTOS METÁLICOS SEGÚN
	ESPECIFICACIONES GENERALES
	SE DEBERÁN SUMINISTRAR LOS ELEMENTOS DE
	FIJACIÓN NECESARIOS (TORNILLOS CON TACOS)

COMPLEMENTOS

MATERIAL:	PLANCHUELA 1 1/4" / CHAPA PLEGADA / VARILLA Ø8
ESPESOR:	1/8" / 1mm
FIJACIÓN:	—
CANTO:	—
TERMINACIÓN:	—
OTROS:	PINTURA COLOR GRIS GRAFITO SEMIMATE
	—

EQUIPAMIENTO MOBILIARIO

PAPELERA AMURABLE

FECHA: DICIEMBRE, 2013

ITEM
3.4

PRÉSTAMO BID
2480 / OC - UR

ÁREA DE INFRAESTRUCTURA
TALLER DE DISEÑO

ANEP - CODICEN